



OBJETIVO DE LA CARRERA

Club Amigos es una asociación sin ánimo de lucro, dedicada al colectivo de personas con discapacidad intelectual. Sus principales fines

son mejorar la calidad de vida de estas personas y promocionar su mayor integración en la sociedad. Con este objetivo se plantea esta carrera, ya que se pretende sea una actividad que esté abierta a participar por todo el mundo, tanto para los deportistas con discapacidad intelectual, como para sus familiares y amigos, o personas que no tengan relación con este colectivo.



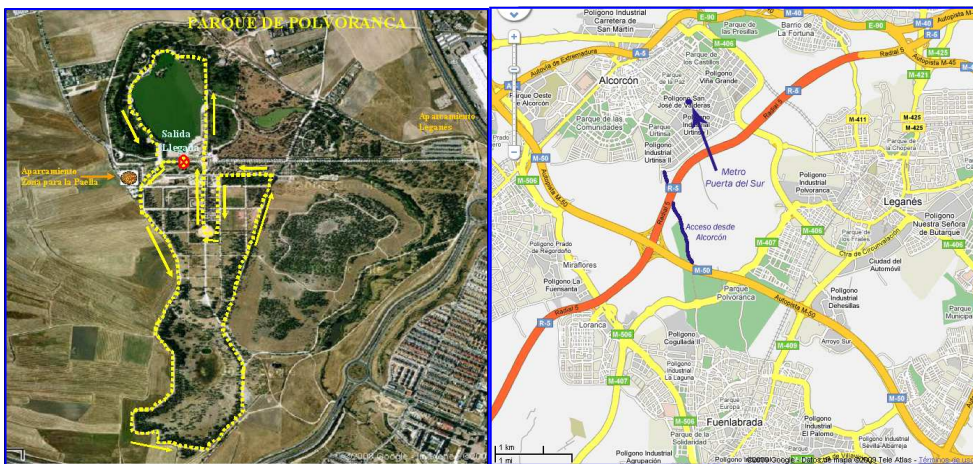
INSCRIPCIONES

Precio: 6 € Plazo: hasta el 17 de mayo

ADEMÁS:

¡Bolsa de corredor con camiseta técnica y regalos varios!

¡Paella gigante gratuita para todos los deportistas al finalizar la prueba!



CARRERA PATROCINADA POR:



I Carrera-Cross Popular 5-10 Km

Club Amigos

Diferentes somos TODOS



Domingo 24 de mayo 2009

Salida 11 horas

Parque de Polvoranca, Alcorcón

Inscripciones/información en:

www.clubamigos.es



REGLAMENTO DE LA I CARRERA CROSS POPULAR “CLUB AMIGOS”

- 1./ El C.D.E. Amigos Valderas creado dentro de la Asociación Club Amigos, con la colaboración del Patronato Deportivo de Alcorcón, organizan el próximo **domingo 24 de mayo a las 11:00** de la mañana la 1ª edición de la carrera-cross popular “Club Amigos”.
- 2./ La salida y llegada tendrán lugar en las proximidades del parking de la zona de Alcorcón situado en el Parque Polvoranca.
- 3./ El recorrido transcurrirá por un circuito de 5 km por el Parque Polvoranca, donde los atletas podrán dar una o dos vueltas.
- 4./ La salida se dará a las 11:00 de la mañana teniendo los atletas un tiempo de 1 hora y 40 minutos para realizar las dos vueltas al recorrido.
- 5./ El control de la carrera se realizará mediante chip que se recogerá en la zona de salida desde las 9:30 horas hasta las 10:45 horas. **Para la recogida del chip habrá que depositar una fianza de 5 € que será devuelta una vez que el atleta entregue el chip al finalizar la carrera.**
- 6./ Aquel participante que se inscriba en una categoría que no le corresponda o que no realice el recorrido en su totalidad será descalificado
- 7./ No se permite el seguimiento de la prueba a ninguna clase de vehículos (coches, motos, bicicletas, etc.) a no ser los marcados por la organización, ni a ningún corredor que no esté inscrito, siendo retirados por la organización.
- 8./ Los dorsales son personales e intransferibles, debiendo ir colocados en el pecho sin manipular ni doblar. El chip de control también es personal e intransferible y deberá ir colocado en los cordones de las zapatillas. La inobservancia de este artículo será motivo de descalificación.
- 9./ Todo corredor que participe declara haberse sometido a reconocimiento médico, no padeciendo enfermedad que le impida tomar parte en esta prueba, siendo el corredor el único responsable en caso de accidente por no cumplir la normativa.
- 10./ **DESCALIFICACIONES:** Los servicios médicos o cualquier miembro de la organización están facultados para retirar de la carrera a cualquier atleta que manifieste un mal estado físico; a todo atleta que no realice el recorrido completo, a todo atleta que no lleve el dorsal visible, a todo atleta que por su comportamiento dificulte el transcurso de la prueba.
- 11./ La organización de la I Carrera-Cross Popular Club Amigos declina toda responsabilidad en los daños que los participantes pudieran causar durante la prueba, causarse a sí mismos o derivar de ellos a terceros.
- 12./ Todos los participantes por el hecho de realizar la inscripción aceptan el presente **Reglamento** y en caso de duda o que surja alguna situación no contemplada en el mismo será el comité designado por la Organización quién tome decisión al respecto.

No serán admitidos por la Organización corredores que no estén inscritos o corran sin dorsal y chip, impidiendo que tengan acceso a la carrera en defensa de los derechos de los reglamentariamente inscritos.

PARTICIPANTES Y CATEGORÍAS

Podrá participar toda aquella persona que lo desee, sin distinción de nacionalidad, raza o sexo siempre que haya cumplido 16 años el día de la carrera y formalice la inscripción.

CATEGORÍAS

- Senior Masculino.....16 años cumplidos hasta 35 años
- Veteranos A Masculino.....36 años cumplido hasta 50 años
- Veteranos B Masculino.....51 años cumplidos en adelante
- Discapacidad intelectual Masculino Persona con discapacidad intelectual mayor de 16 años
- Senior Femenino.....16 años cumplidos hasta 35 años
- Veteranos A Femenino.....36 años cumplido hasta 50 años
- Veteranos B Femenino.....51 años cumplidos en adelante
- Discapacidad intelectual Femenino Persona con discapacidad intelectual mayor de 16 años

INSCRIPCIONES

Precio: 6 € Plazo: hasta el 17 de mayo

Por motivos de Organización se limita la participación a 1.200 corredores.

LUGARES DE INSCRIPCIÓN

- En Internet en la página www.clubamigos.es
- Por teléfono al 902 103655, 961 869306, 666 590670. Horario de atención telefónica: de Lunes a Jueves de 9,30h a 13,30h y 17 a 20,30h y Viernes de 9,30h a 13,30h. Pago por ingreso bancario.
- En la sede de Club Amigos (Avda. Pinar 33, Alcorcón). Horario de atención, de Lunes a Viernes de 17h a 20,30h. Pago en efectivo.
- **En la tienda de deportes Ranning** (Paseo de Extremadura, 157. Madrid). Muy cerca del metro de Alto Extremadura (línea 6). Parar los autobuses 31,33,36,39 y 65 en la puerta. Pago en efectivo.

INSCRIPCIONES POR INTERNET

Sé podrá realizar la inscripción a la carrera por Internet en www.clubamigos.es El pago puede ser por tarjeta de crédito o por ingreso en las siguientes cuentas:

- BBVA cuenta 0182 - 0462 - 63 – 0201520565
- BSCH cuenta 0049 - 2924 - 19 – 2394092544
- Banesto cuenta 0030 - 3142 - 41 – 0293567273
- La Caixa cuenta 2100 – 2018 – 30 – 0200058400

Al realizar el ingreso/transferencia bancaria, indicar como concepto el nº de referencia de pre-inscripción hecha por Internet.

PREMIOS

Recibirán Trofeo los tres primeros clasificados de cada una de las categorías. A la entrada en meta todos los participantes que finalicen el circuito (5 ó 10 Km) recibirán bolsa de corredor con una camiseta técnica, alimentos y regalos. A la conclusión de la carrera (aprox. 13 h), y para todos los deportistas participantes en la misma y debidamente inscritos, se les ofrecerá en el mismo recinto y una **PAELLA** totalmente gratuita, únicamente **deberán presentar el dorsal**. Además, te ofreceremos el video de tu llegada a meta como recuerdo de tu participación. Descárgatelo en www.corriendovoy.com.

AVITUALLAMIENTOS

En el Km. 5 habrá un avituallamiento para aquellos corredores que hagan dos vueltas al circuito.

RECORRIDO

Se trata de un circuito de 5 Km contenido en su totalidad dentro del Parque de Polvoranca (en las proximidades de Alcorcón). El circuito transcurre por caminos de arena en perfecto estado y es totalmente llano.

MÁS INFORMACIÓN EN: www.clubamigos.es

En los Tlfns: 902 103655, 961 869306, 666 590670